



KONYA

NECMETTİN ERBAKAN
ÜNİVERSİTESİ

2016 YILI

EREĞLİ KEMAL AKMAN MESLEK YÜKSEKOKULU

FAALİYET RAPORU

İÇİNDEKİLER

BİRİM YÖNETİCİSİNİN SUNUŞU

İÇİNDEKİLER

I- GENEL BİLGİLER

A- Misyon ve Vizyon

B- Yetki, Görev ve Sorumluluklar

C- Birime İlişkin Bilgiler

1- Fiziksel Yapı

2- Örgüt Yapısı

3- Bilgi ve Teknolojik Kaynaklar

4- İnsan Kaynakları

5- Sunulan Hizmetler

II- FAALİYETLERE İLİŞKİN BİLGİ VE DEĞERLENDİRMELER

A- Mali Bilgiler

1- Bütçe Uygulama Sonuçları

B- Performans Bilgileri

1- Faaliyet ve Proje Bilgileri

2- Performans Göstergeleri Gerçekleşme Tablosu

BİRİM YÖNETİCİSİNİN SUNUŞU

5018 Sayılı Kamu Mali Yönetimi ve Kontrol Kanununa göre Rektörlüğümüz birimlerinin ve bazı bölüm ya da merkezlerinin genel harcama yetkisinde olan ödeneklerin kullanım yetkisi dairemize verilmiştir.

Bu yetki çerçevesinde

Ereğli Kemal Akman Meslek Yüksekokulu yeterli büyüklükte arazi imkânına sahiptir. Normal öğretim programlarımızla beraber Bilgisayar Programcılığı, Makine ve Elektronik Haberleşme Teknolojisi Programlarının ikinci öğretiminde öğretime devam edilmektedir.

Türk sanayisi ve ekonomisi için büyük önem arz eden ara teknik elemanları yetiştiren bir kurum olmamız nedeniyle; öğrencilerimizin kullanımına sunmuş olduğumuz laboratuvar ve atölyelerin teknolojik gelişmeler çerçevesinde revize edilebilmesi için, merkezi bütçeden ayrılacak payların (etkili-ekonomik ve verimli kullanımı ilkesi çerçevesinde) arttırılmasının, mevcut binamızın tam kapasite ile kullanımı ve fiziki yetersizliklerden dolayı yeterli laboratuvar ve atölyelerinde olduğu ek bir binanın acilen yapımının yerinde olacağı kanaatimizi bildirir, saygılarımızı sunarım.

Prof. Dr. Mehmet AKGÜL

Müdür V.

I- GENEL BİLGİLER

A. Misyon ve Vizyon

Atatürk ilke ve devrimlerine bağlı, teoriyi uygulamaya dönebilen, teknolojik gelişmelere açık, kendine güvenen, araştıran, sorgulayan, üreten, kendini ifade edebilen, toplumsal değerlere bağlı, insan hak ve özgürlüklerine saygılı örnek bireyler yetiştirmek.

Vizyon

Bilimin ışığında ilerleyen akademik kadrosuyla, öğrencisine en üst düzeyde teorik ve pratik eğitim veren, mesleki bilgi ve becerisiyle her platformda aranılır nitelikte ara teknik eleman yetiştiren bir eğitim kurumu olmaktır.

B. Yetki, Görev ve Sorumluluklar

Necmettin Erbakan Üniversitesi Ereğli Kemal Akman Meslek Yüksekokulu 1987-1988 öğretim yılında Selçuk Üniversitesi Ereğli Meslek Yüksekokulu adı altında Makine, İnşaat, Tekstil Teknik Programlarında öğretime başlamıştır. 1993–1994 öğretim yılı sonuna kadar fiziki kapasite yetersizliğinden program sayısında artış yapılamamış, 1995-1996 öğretim yılında Bilgisayar Programcılığı ve Elektrik Programı, 2001-2002 öğretim yılında Elektronik Haberleşme ve Moda Konfeksiyon Programları ile birlikte Bilgisayar, Elektrik, İnşaat, Makine ve Tekstil Programlarının ikinci öğretimlerinde de öğretime başlanılmıştır. 2005-2006 öğretim yılında Muhasebe, Mekatronik ve Elektronik Haberleşme Programları (ikinci öğretim) Yüksekokulumuz bünyesine dahil edilmiştir. 2006-2007 öğretim yılında İşletme Yönetimi Programında, 2011-2012 öğretim yılında Giyim Üretim Teknolojisi Programında öğretime başlanmıştır. 26 Nisan 2013 tarihinde Yüksekokulumuz Necmettin Erbakan Üniversitesine bağlanmıştır. 2013-2014 Öğretim Yılında El Sanatları Bölümü/Seramik, Cam ve Çinicilik Programı (pasif) ve 2015-2016 Öğretim Yılında Finans-Bankacılık ve Sigortacılık Bölümü/Bankacılık ve Sigortacılık Programı (pasif) açılmıştır. Halen Yüksekokulumuzda aktif olan 8 Bölümde 10 Programla öğretime devam edilmektedir. İlçemizdeki kamu kurum ve kuruluşları ile özel sektöre bilimsel olarak danışmanlık ve rehberlik hizmetleri artarak devam etmektedir.

C. Birime İlişkin Bilgiler

1- Fiziksel Yapı

1.1- Eğitim Alanları Derslikler

Eğitim Alanı	Kapasitesi 0-50	Kapasitesi 51-75	Kapasitesi 76-100	Kapasitesi 101-150	Kapasitesi 151-250	Kapasitesi 251-Üzeri
Anfi	----					
Sınıf	18					
Bilgisayar Lab.	3					
Diğer Lab.	3					
Toplam	24					

Amfi ve Sınıflar

Sınıf Sayısı: 18 Adet

Sınıf Alanı:1000 m²

1.2- Sosyal Alanlar

1.2.1.Kantinler ve Kafeteryalar

Kafeterya Sayısı: 1 Adet

Kafeterya Alanı: 400 m²

1.2.6.Spor Tesisleri

Açık Spor Tesisleri Sayısı: 1 Adet

Açık Spor Tesisleri Alanı: 540 m²

1.2.7.Toplantı – Konferans Salonları

	Kapasitesi 0-50	Kapasitesi 51-75	Kapasitesi 76-100	Kapasitesi 101-150	Kapasitesi 151-250	Kapasitesi 251-Üzeri
Toplantı Salonu	1					
Konferans Salonu	----					
Toplam	1					

1.2.10.Öğrenci Kulüpleri

Öğrenci Kulüpleri Sayısı: 1 Adet

Öğrenci Kulüpleri Üye Sayısı: 20

Öğrenci Kulüp İsimleri : Turizm Gezi Tanıtım ve
Organizasyon Topluluğu

1.3- Hizmet Alanları

1.3.1. Akademik Personel Hizmet Alanları

	Sayısı (Adet)	Alanı (m2)	Kullanan Sayısı (Kişi)
Çalışma Odası	14	103	28
Toplam	14	103	28

1.3.2. İdari Personel Hizmet Alanları

	Sayısı (Adet)	Alanı (m2)	Kullanan Sayısı
Çalışma Odası	6	223	10
Toplam	6	223	10

1.5- Arşiv Alanları

Arşiv Sayısı: 1 Adet

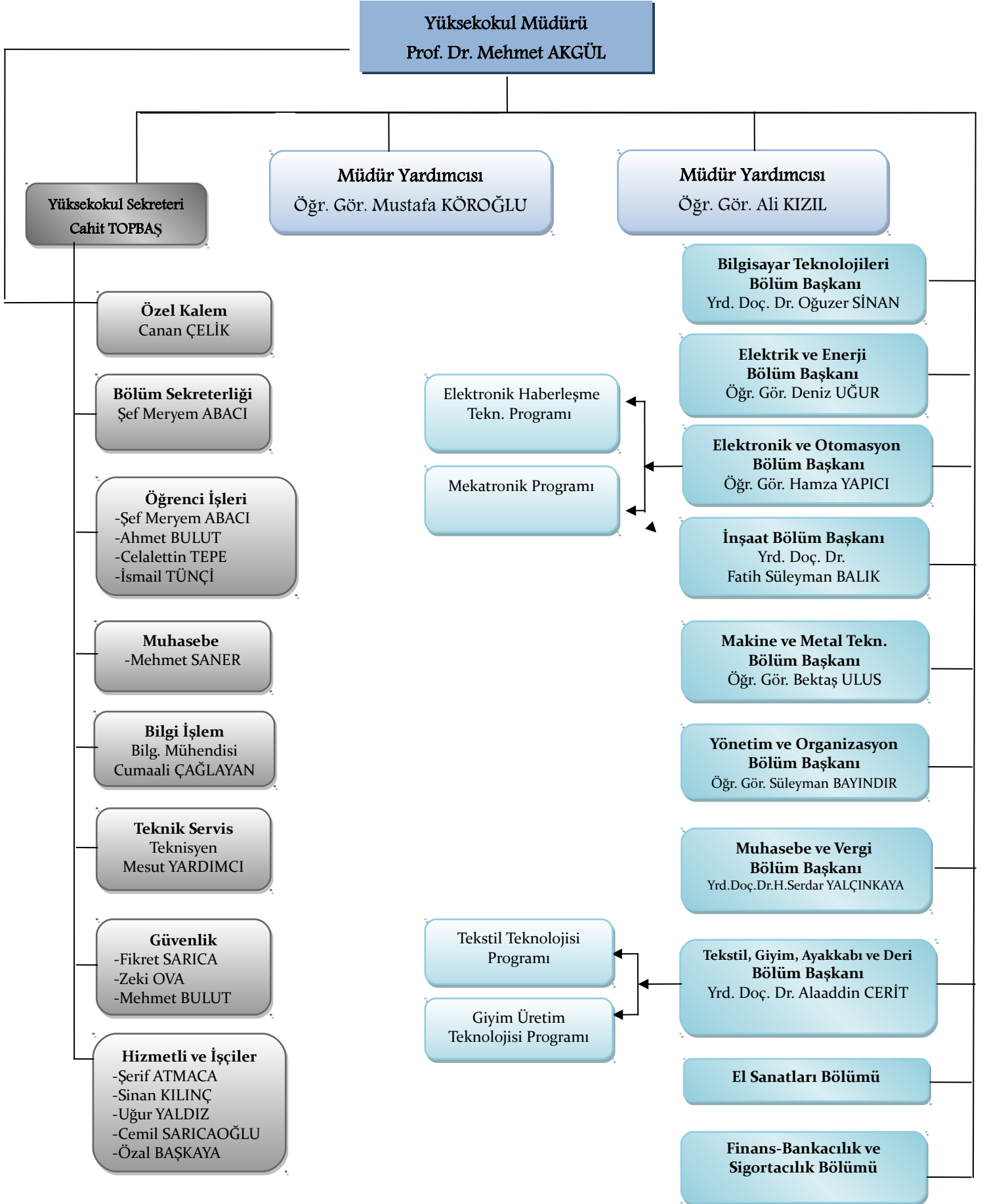
Arşiv Alanı: 18 m²

1.6- Atölyeler

Atölye Sayısı: 2 Adet

Atölye Alanı: 185 m²

2- Örgüt Yapısı



3- Bilgi ve Teknolojik Kaynaklar

3.1- Yazılımlar

XP Profesyonel İşletim Sistemi (20 adet)

Windows 7 64

Ofis 2010

Windows 8.1 pro.

3.2- Bilgisayarlar

Masa üstü bilgisayar Sayısı: 179 Adet

Taşınabilir bilgisayar Sayısı: 28 Adet

Tablet Bilgisayar : 1 Adet

3.4- Diğer Bilgi ve Teknolojik Kaynaklar

Cinsi	İdari Amaçlı (Adet)	Eğitim Amaçlı (Adet)	Araştırma Amaçlı (Adet)
Projeksiyon		34	
Slayt makinesi		---	
Tepegöz		---	
Episkop		---	
Barkot Okuyucu		---	
Baskı makinesi		1	
Fotokopi makinesi		1	
Faks	1		
Fotoğraf makinesi		---	
Kameralar		---	
Televizyonlar	2		
Tarayıcılar	3	---	
Müzik Setleri		---	
Mikroskoplar		---	
DVD ler		---	
Yazıcı	25		
Yangın Söndürme Cihazı	23		
Klima	3		
Telefon Hattı Sayısı	5		
Telefon Sayısı (Santrale Bağlı)	4		
Telefon Sayısı (Müstakil)	1		
Barkod Yazıcı	1		
Optik Okuyucu	1		
Akıllı Tahta	1	6	

4- İnsan Kaynakları

4.1- Akademik Personel

Akademik Personel					
	Kadroların Doluluk Oranına Göre			Kadroların İstihdam Şekline Göre	
	Dolu	Boş	Toplam	Tam Zamanlı	Yarı Zamanlı
Profesör					
Doçent					
Yrd. Doçent	6	----	6		
Öğretim Görevlisi	19	----	19		
Okutman	4	----	4		
Çevirici					
Eğitim- Öğretim Planlamacısı					
Araştırma Görevlisi					
Uzman					

4.3- Diğer Üniv. Görevlendirilen Akademik Personel

Diğer Üniversitelerde Görevlendirilen Akademik Personel		
Unvan	Bağlı Olduğu Bölüm	Görevlendirildiği Üniversite
Profesör		
Doçent		
Yrd. Doçent		
Öğretim Görevlisi	Tekstil, Giyim Ayakkabı ve Deri	Yıldız Teknik Üniversitesi (2015-2016, 2016-2017 Öğretim Yılları)
Öğretim Görevlisi		
Okutman		
Çevirici		
Eğitim Öğretim Planlamacısı		
Araştırma Görevlisi		
Uzman		
Toplam	1	1

4.6- Akademik Personelin Yaş İtibariyle Dağılımı

Akademik Personelin Yaş İtibariyle Dağılımı						
	21-25 Yaş	26-30 Yaş	31-35 Yaş	36-40 Yaş	41-50 Yaş	51- Üzeri
Kişi Sayısı	----	----	9	5	12	3
Yüzde	----	----	31,03	17,24	41,37	10,34

4.7- İdari Personel

İdari Personel (Kadroların Doluluk Oranına Göre)			
	Dolu	Boş	Toplam
Genel İdari Hizmetler	9	----	9
Sağlık Hizmetleri Sınıfı			
Teknik Hizmetleri Sınıfı	2	----	2
Eğitim ve Öğretim Hizmetleri sınıfı			
Avukatlık Hizmetleri Sınıfı.			
Din Hizmetleri Sınıfı			
Yardımcı Hizmetli	1		1
Toplam	12	----	12

4.8- İdari Personelin Eğitim Durumu

İdari Personelin Eğitim Durumu					
	İlköğretim	Lise	Ön Lisans	Lisans	Y.L. ve Dokt.
Kişi Sayısı	1	3	4	4	----
Yüzde	8.33	25	33.33	33.33	----

4.9- İdari Personelin Hizmet Süreleri

İdari Personelin Hizmet Süresi						
	1 – 3 Yıl	4 – 6 Yıl	7 – 10 Yıl	11 – 15 Yıl	16 – 20 Yıl	21 - Üzeri
Kişi Sayısı	1	----	1	2	3	5
Yüzde	8.33	----	8.33	16.66	25	41.66

4.10- İdari Personelin Yaş İtibariyle Dağılımı

İdari Personelin Yaş İtibariyle Dağılımı						
	21-25 Yaş	26-30 Yaş	31-35 Yaş	36-40 Yaş	41-50 Yaş	51- Üzeri
Kişi Sayısı	----	----	1	2	5	4
Yüzde	----	----	8.33	16.66	41.66	33.33

5- Sunulan Hizmetler :

5.1- Eğitim Hizmetleri

5.1.1- Öğrenci Sayıları

BİRİMLER	ÖRGÜN				II. ÖĞRETİM				TOPLAM
	ÖNLİSANS	LİSANS	YÜKSEK LİSANS	DOKTORA	ÖNLİSANS	LİSANS	YÜKSEK LİSANS	DOKTORA	
Ereğli Kemal Akman MYO	1636	***	***	***	333	***	***	***	1969
GENEL TOPLAM	1636				333				1969

5.1.3- Öğrenci Kontenjanları

BİRİMLER	ÖRGÜN				II. ÖĞRETİM				TOPLAM
	ÖNLİSANS	LİSANS	YÜKSEK LİSANS	DOKTORA	ÖNLİSANS	LİSANS	YÜKSEK LİSANS	DOKTORA	
Ereğli Kemal Akman MYO	455	***	***	***	30	***	***	***	485
GENEL TOPLAM	455				30				485

5.1.5- Yabancı Uyruklu Öğrenciler

BİRİMLER	TÜRK CUMHURİYETLERİ VE AKRABA TOPLULUKLARI								DİĞER								TOPLAM	
	KAMU İDARELERİNDEN GELEN				DİĞER				İKİLİ ANLAŞMALAR ÇERÇEVESİNDE GELEN				DİĞER					
	Ö. L	L.	Y. L	D.	Ö. L	L.	Y. L	D.	Ö. L	L.	Y. L	D.	Ö. L	L.	Y. L	D.		
Ereğli Kemal Akman MYO																	1	1
GENEL TOPLAM																	1	1

* Ö.L: Önlisans L: Lisans Y.L: Yüksek Lisans D: Doktora

II- FAALİYETLERE İLİŞKİN BİLGİ VE DEĞERLENDİRMELER

A- Mali Bilgiler

1- Bütçe Uygulama Sonuçları

1.1-Bütçe Giderleri :

	2016 ÖDENEK TOPLAMI	2016 HARCAMA TOPLAMI	GERÇEK- LEŞME ORANI
	TL	TL	%
BÜTÇE GİDERLERİ TOPLAMI	2.739.100,00	2.561.466,00	94
01 - PERSONEL GİDERLERİ	2.333.000,00	2.157.921,00	92
02 - SOSYAL GÜVENLİK KURUMLARINA DEVLET PRİMİ GİDERLERİ	340.000,00	337.741,00	99
03 - MAL VE HİZMET ALIM GİDERLERİ	66.100,00	65.804,00	100
05 - CARİ TRANSFERLER	***	***	***
06 - SERMAYE GİDERLERİ	***	***	***

Personel Giderleri, Sosyal Güvenlik Kurumlarına Devlet Primi Giderleri, Mal ve Hizmet Alım Giderleri harcama kalemlerine yılbaşında tahsis edilen ödenekler; Kamu Mali Yönetimi ve Kontrol Kanununun ana ilkesi olan “kaynakların etkili, ekonomik ve verimli kullanılması” ilkesinden hareketle gereken özen gösterilmiştir.

B- Performans Bilgileri :

1- Faaliyet ve Proje Bilgileri

1.1. Faaliyet Bilgileri

FAALİYET TÜRÜ	SAYISI
Sempozyum ve Kongre	
Konferans	
Panel	
Seminer	1
Açık Oturum	
Söyleşi	
Tiyatro	
Konser	
Sergi	4
Turnuva	
Teknik Gezi	1
Eğitim Semineri	
Öğrenci Topluluğu Gezileri	7

1.2. Yayınlarla İlgili Faaliyet Bilgileri

İndekslere Giren Hakemli Dergilerde Yapılan Yayınlar:

YAYIN TÜRÜ	SAYISI
Uluslararası hakemli dergilerde yayınlanan makaleler	16
Uluslararası hakemli diğer dergilerde yayınlanan makaleler	3
Ulusal hakemli dergilerde yayınlanan makaleler	4
Ulusal bilimsel toplantılarda sunulan bildiriler	4
Uluslararası toplantılarda sunulan bildiriler	16
Kitap	-

2- PERFORMANS GÖSTERGELERİ GERÇEKLEŞME TABLOSU

PERFORMANS GÖSTERGELERİ GERÇEKLEŞME TABLOSU

YIL: 2015

Performans Göstergesi	Ölçü Birimi	Kriter	1. Üç Ay Gerçekleşme	2. Üç Ay Gerçekleşme	3. Üç Ay Gerçekleşme	4. Üç Ay Gerçekleşme	İLGİLİ BİRİM
Yurtdışında yüksek lisans, doktora, doktora sonrası çalışma yapan öğretim elemanı sayısı	Sayı	Genel Toplam	0	0	0	0	Akademik Birimler
Uluslararası dergilerde yapılan yayın sayısı	Adet	Yıllık	0	4	8	15	Akademik Birimler
Ulusal yayın sayısı	Adet	Yıllık	1	2	3	3	Akademik Birimler
Ulusal ve uluslararası düzeyde yayımlanan akademik dergi sayısı	Adet	Yıllık	0	0	3	3	Akademik Birimler

İÇ KONTROL GÜVENCE BEYANI

Harcama yetkilisi olarak yetkim dahilinde;

Bu raporda yer alan bilgilerin güvenilir, tam ve doğru olduğunu beyan ederim.

Bu raporda açıklanan faaliyetler için idare bütçesinden harcama birimimize tahsis edilmiş kaynakların etkili, ekonomik ve verimli bir şekilde kullanıldığını, görev ve yetki alanım çerçevesinde iç kontrol sisteminin idari ve mali kararlar ile bunlara ilişkin işlemlerin yasallık ve düzenliliği hususunda yeterli güvenceyi sağladığını ve harcama birimimizde süreç kontrolünün etkin olarak uygulandığını bildiririm.

Bu güvence, harcama yetkilisi olarak sahip olduğum bilgi ve değerlendirmeler, iç kontroller, iç denetçi raporları ile Sayıştay raporları gibi bilgim dahilindeki hususlara dayanmaktadır.

Burada raporlanmayan, idarenin menfaatlerine zarar veren herhangi bir husus hakkında bilgim olmadığını beyan ederim. **Ereğli/KONYA-16.01.2017**

Prof. Dr. Mehmet AKGÜL
Müdür V.